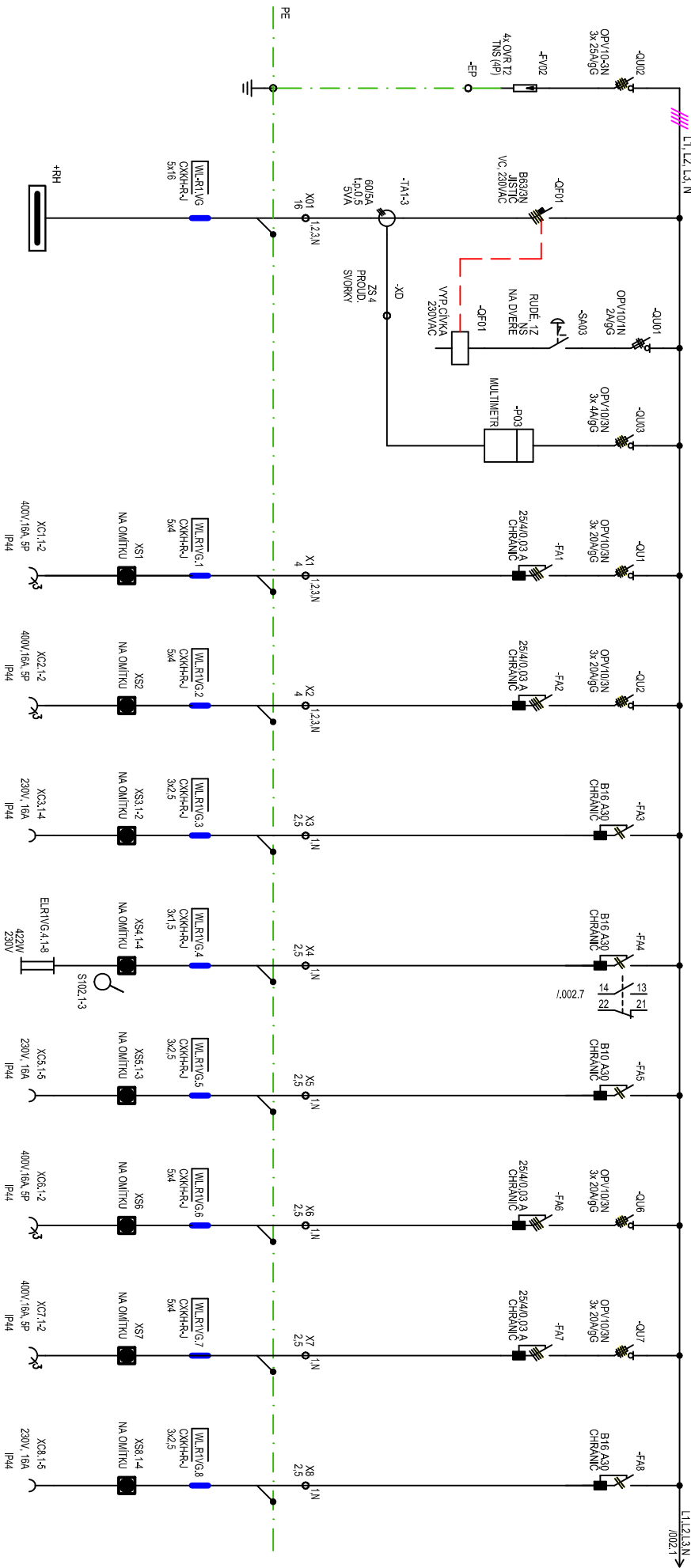


R1.VG
Un = 400V, In = 63A, Ik = 6kA
CELOPLECHOVÁ SKŘÍN (VxŠxH) - 2000x100x800x400mm
VOLNÉ STOJÍCÍ U STĚNY
IP 40/20

JEDNOPÓLOVÉ SCHÉMA ROZVADĚČE R1.VG (400V/TN-S)
PRO NÁPAJENÍ VEDELEJŠÍCH OBJEKTŮ SO.102 A SO.103
ČÁST VÝVODU Z ROZVADĚČE R1.VG URČENÁ PRO SO.102 - KRYTÉ STĚNY

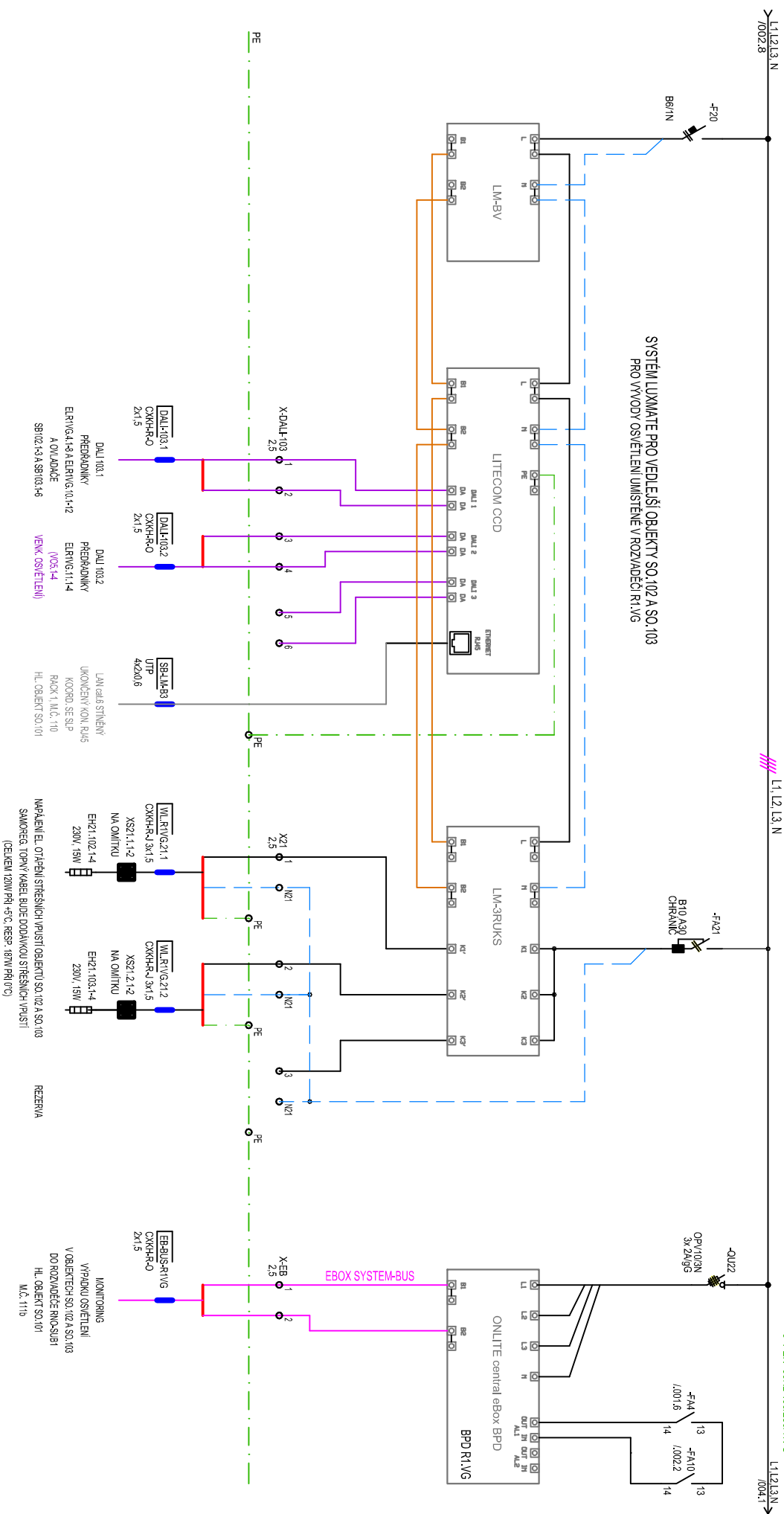
ČÁST ROZVADĚČE R1.VG URČENÁ PRO SO.103 - GARÁŽ
CELÝ ROZVADĚČ JE PŘEDMĚTEM SOUBORU SO.103

3+PEN-50Hz 400/230/17N-S




PRO NAPAJENÍ VEDLEŠÍCH OBJEKTŮ SO.102 A SO.103

**SYSTÉM LUXMATE PRO VEDLEJŠÍ OBJEKTY SO.102 A SO.103
PRO VÝVODY OSVĚTLENÍ UMÍSTĚNÉ V ROZVADĚČI R1.VG**



| | | |
|-----------------------|-------------------------|---------|
| | Datum Date | 06/2021 |
| | Namí Made by | Rober |
| | Prokouřel Checked by | Rober |
| Závěrečná Revision | Jméno Name | Rober |
| | Datum Date | |

| | |
|--|---|
| Investor: | Areal HZS Nymburk |
| Správa železnic, s.o. | D1.03 SO.103 - Vnější dílekt - Garáž - PDPS |
| Dláždění 1003/7, 110 00 Praha 1 - Nové Město | D1.03.4 Technika prostředí staveb |
| | D1.03.4.4 - Stloupové rozvody ableskovod |
| | 03 - Jednotlivé schéma rozváděče R1.VG (400V/17M) |

| | |
|---|--|
|  ARTECH PROJEKTOVÁ FIRMA A KONTAKT STAVBY | ARTECH SPOL. S R.O. Výzkumná nřm. Březka, 110 00 Praha 1, CZ-22006071 Adresa pro doručování: Zřizovna IČO 436 011 Lihňov E-mail: artech@artech.cz tel. 478 111 782 |
|---|--|

| | |
|---------------------------------|-------------------------|
| = JS +R1.VG | Strana/ Page 003 / 4 |
| D1.02.4.4 - 03 - JS rozv. R1.VG | |

JEDNOPÓLOVÉ SCHÉMA ROZVADĚČE R1.VG (400V/TN-S)
PRO NAPÁJENÍ VELEJIŠCH OBJEKTŮ SO.102 A SO.103

3+PEN-50Hz 400/230V/TN-S

L1,L2,L3,N
/002,28

L1,L2,L3,N

-F16
B10/IN

PRVKY ZAŘIŽENÍ V JEZDOVÉM SYSTÉMU A KONTROLY DA
PRO SO.102 A SO.103 (CCL, 50 MODULŮ TE)

NAPÁJEC ZDROU
PLC AUTOMAT

8 / 16 RELEVŮCH BEZPOTENCIÁLOVÝCH VÝSTUPŮ (230V, 2A) S LED INDIKACÍ
2 UNIPOLARNÍ ANALOGOVÉ PROUDOVÉ VÝSTUPY (0-25mA RELEVŮCH BEZPOTENCIÁLOVÝCH VÝSTUPŮ) (230V, 2A) S LED INDIKACÍ
16 GALVANICKY ODDELENÝCH BINÁRNÍCH VÝSTUPŮ S LED INDIKACÍ
KOMUNIKAČNÍ LINKA RS485, PROTOKOL PESNET NAPÁJENÍ 12,24V

PE

SYSTÉM RIDI:

- POPACHOVÉ OSVĚTLENÍ
- OSVĚTLENÍ KRTEHO STÁNÍ PRO TECHNIKU
- OSVĚTLENÍ TECHNICKÝCH PROSTOR
- OSVĚTLENÍ GARÁŽE
- OTEVŘENÍ / ZAVŘENÍ GARÁŽOVÝCH VRAT Č. 1
- OTEVŘENÍ / ZAVŘENÍ GARÁŽOVÝCH VRAT Č. 2
- OTEVŘENÍ / ZAVŘENÍ GARÁŽOVÝCH VRAT Č. 3
- OTEVŘENÍ / ZAVŘENÍ GARÁŽOVÝCH VRAT Č. 4
- OTEVŘENÍ / ZAVŘENÍ VEZDOVÉ BRANY 1 A 2
- OSVĚTLENÍ VELKOVÝCH PROSTOR PRO ÚSTUP K ZÍSASU
- VYSTRAŽKA SVĚTLA - VÝJEZD ZÁSADOVÝCH VOZIDEL
- VŠECHNY POVELY SE ŽPĚTNÝM POTVRZENÍM PROVEDENÍ

SYSTÉM NAB. KONTROLUJE:

STAV NÁHRADNÍHO ZDROJE - DIESEL AGREGÁTU - MINIMÁLNĚ:
- REŽIM AUTOMAT
- CHOD
- SPRÁVNOST PORUCHA
- NÍZKÝ STAV PALIVA

Datum
Date

Investor:

Správa železnic, s.o.

Dlážděná 1003/7, 110 00 Praha 1 - Nové Město

Areal HZS Nymburk

D1.03 SO.103 - Vedejší objekt - Garáž - PDPS

D1.03.4 Technika prostředí staveb

D1.03.4.4 - Silnoproudé rozvody a bleskosvod

03 - Jednopolové schéma rozvaděče R1.VG (400V/TN-S)

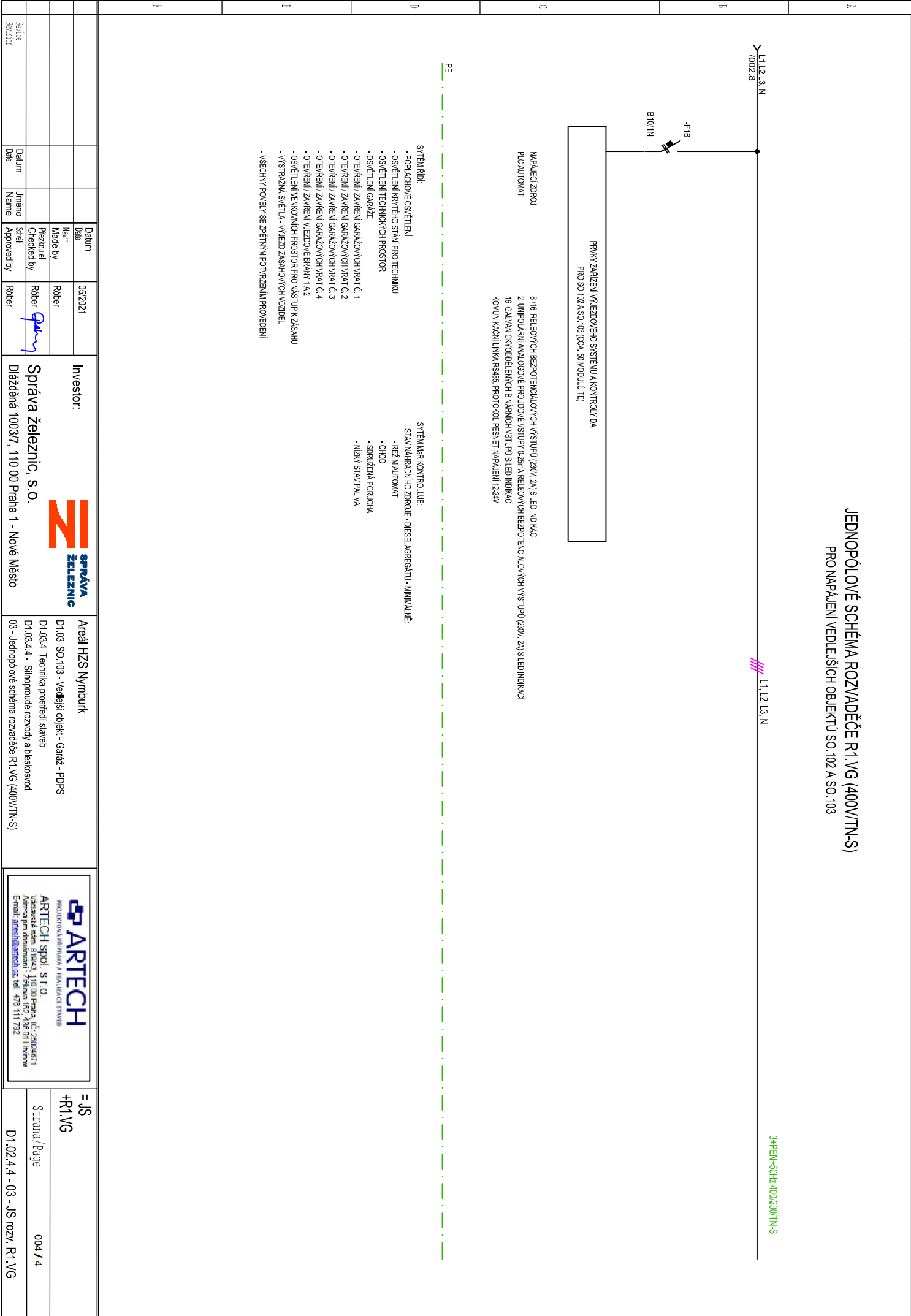
ARTECH SPOL. S R.O.
Všeobecná informace: 81043, 110 00 Praha, IČ: 25004671
Adresa pro doručování: Zábokova 152, 438 01 Louny
E-mail: artech@artech.cz tel. 478 111 792

= JS
+R1.VG

Strana/Page

004 / 4

D1.02.4.4 - 03 - JS rozv. R1.VG

[illegible]

JEDNOPÓLOVÉ SCHÉMA ROZVADĚČE R1.VG (400V/TN-S)
PRO NAPÁJENÍ VELEJIŠCH OBJEKTŮ SO.102 A SO.103

3+PEN-50Hz 400/230V/TN-S

L1,L2,L3,N
/002,2,8

L1, L2, L3, N

-F16
B10/IN

PRVKY ZAŘIŽENÍ V JEZDOVÉM SYSTÉMU A KONTROLY DA
PRO SO.102 A SO.103 (CCL, 50 MODULŮ TE)

NAPÁJEC ZDROU
PLC AUTOMAT

8 / 16 RELEVŮCH BEZPOTENCIŮVÝCH VÝSTUPŮ (230V, 2A) S LED INDIKACÍ
2 UNIPOLARNÍ ANALOGOVÉ PROUDOVÉ VÝSTUPY (0-25mA RELEVŮVÝCH BEZPOTENCIŮVÝCH VÝSTUPŮ) (230V, 2A) S LED INDIKACÍ
16 GALVANICKY ODDELENÝCH BINÁRNÍCH VÝSTUPŮ S LED INDIKACÍ
KOMUNIKAČNÍ LINKA RS485, PROTOKOL PESNET NAPÁJENÍ 12,24V

PE

SYSTÉM RIDI:

- POPACHOVÉ OSVĚTLENÍ
- OSVĚTLENÍ KRITÉHO STÁNÍ PRO TECHNIKU
- OSVĚTLENÍ TECHNICKÝCH PROSTOR
- OSVĚTLENÍ GARÁŽE
- OTEVŘENÍ / ZAVŘENÍ GARÁŽOVÝCH VRAT Č. 1
- OTEVŘENÍ / ZAVŘENÍ GARÁŽOVÝCH VRAT Č. 2
- OTEVŘENÍ / ZAVŘENÍ GARÁŽOVÝCH VRAT Č. 3
- OTEVŘENÍ / ZAVŘENÍ GARÁŽOVÝCH VRAT Č. 4
- OTEVŘENÍ / ZAVŘENÍ VEZDOVÉ BRANY 1 A 2
- OSVĚTLENÍ VEKOVÝCH PROSTOR PRO ÚASTUP K ZÍSASU
- VYSTRAŽKA SVĚTLA - VYJEZO ZÁSADOVÝCH VOZIDEL
- VŠECHNY POVELY SE ŽPĚTNÝM POTVRZENÍM PROVEDENÍ

SYSTÉM MARI KONTROLUJE:

STAV NÁHRONNHO ZDROJE - DIESEL AGREGÁTU - MINIMÁLNĚ:
- REŽIM AUTOMAT
- CHOD
- SPRÁVENÁ PORUCHA
- NÍZKY STAV PALIVA

Datum
Date

Investor:

Správa železnic, s.o.

Dlážděná 1003/7, 110 00 Praha 1 - Nové Město

Areal HZS Nymburk

D1.03 SO.103 - Vedejší objekt - Garáž - PDPS

D1.03.4 Technika prostředí staveb

D1.03.4.4 - Silnoproudé rozvody a bleskosvod

03 - Jednopolové schéma rozvaděče R1.VG (400V/TN-S)

PROJEKTOVÁ PRÁCE A REALIZACE STAVEB
ARTECH SPOL. S R.O.
Všechná nám. 819/43, 110 00 Praha 1, IČ: 25004671
Adresa pro doručování: Zábokova 152, 438 01 Litvňov
E-mail: artech@artech.cz tel. 478 111 792

= JS
+R1.VG

Strana/Page

004 / 4

D1.02.4.4 - 03 - JS rozv. R1.VG

- JEDNOPÓLOVÉ SCHÉMA ROZVADEČE R1.VG (400V/TN-S)
PRO NAPÁJENÍ VELEJIŠCH OBJEKTŮ SO.102 A SO.103

L1,L2,L3,N
/002,28

F-16

B10 / IN

PRVKY ZAŘIŽENÍ V JEZDOVÉM SYSTÉMU A KONTROL Y DA
PRO SO.102 A SO.103 (CCL, 50 MODULU TE)

NAPÁJEČ ZDROU
PLC AUTOMAT

8 / 16 RELEVŮCH BEZPOTENCILOVÝCH VÝSTUPŮ (230V, 2A) S LED INDIKACÍ
2 UNIPOLARNÍ ANALOGOVÉ PROUDOVÉ VÝSTUPY (0-25mA RELEVŮCH BEZPOTENCILOVÝCH VÝSTUPŮ) (230V, 2A) S LED INDIKACÍ
16 GALVANICKY ODDELĚNÝCH BINÁRNÍCH VÝSTUPŮ S LED INDIKACÍ
KOMUNIKAČNÍ LINKA RS485, PROTOKOL PESNET NAPÁJENÍ 12,24V

PE

SYTEM RIDI:
- POPACHOVÉ OSVĚTLENÍ
- OSVĚTLENÍ KRITÉHO STANU PRO TECHNIKU
- OSVĚTLENÍ TECHNICKÝCH PROSTOR
- OSVĚTLENÍ GARÁŽE
- OTEVŘENÍ / ZAVŘENÍ GARÁŽOVÝCH VRAT Č. 1
- OTEVŘENÍ / ZAVŘENÍ GARÁŽOVÝCH VRAT Č. 2
- OTEVŘENÍ / ZAVŘENÍ GARÁŽOVÝCH VRAT Č. 3
- OTEVŘENÍ / ZAVŘENÍ GARÁŽOVÝCH VRAT Č. 4
- OTEVŘENÍ / ZAVŘENÍ VEZDOVÉ BRANY 1 A 2
- OSVĚTLENÍ VENKOVNÍCH PROSTOR PRO UJÍSTUP K ZÍSASU
- VYSTRAŽKA SVĚTLA - VYJEZO ŽÁSNOVÝCH VOZIDEL
- VŠECHNY POVELY SE ZPĚTNÝM POTVRZENÍM PROVENEHÍ

SYTEM MARI KONTROLUE:
STAV NÁHRONNIO ZDRIOE - DIESEL AGREGÁTU - MINIMÁLNE:
- REŽIM AUTOMATI
- OHOD
- SPRUZENA PORUCHA
- NIZKY STAV PALIVA

Datum Date05/2021
Name
Made byRöber
Checked byRöber
Approved byRöber

Investor:
Správa železnic, s.o.
Diázdehá 1003/7, 110 00 Praha 1 - Nové Město

Areal HZS Nymburk
DI.03 SO.103 - Veřejší objekt - Garáž - PDPS
DI.03.4 Technika prostředí staveb
DI.03.4.4 Silnoproudé rozvody a bleskosvod
03 - Jednopolové schéma rozvaže R1.VG (400V/TN-S)

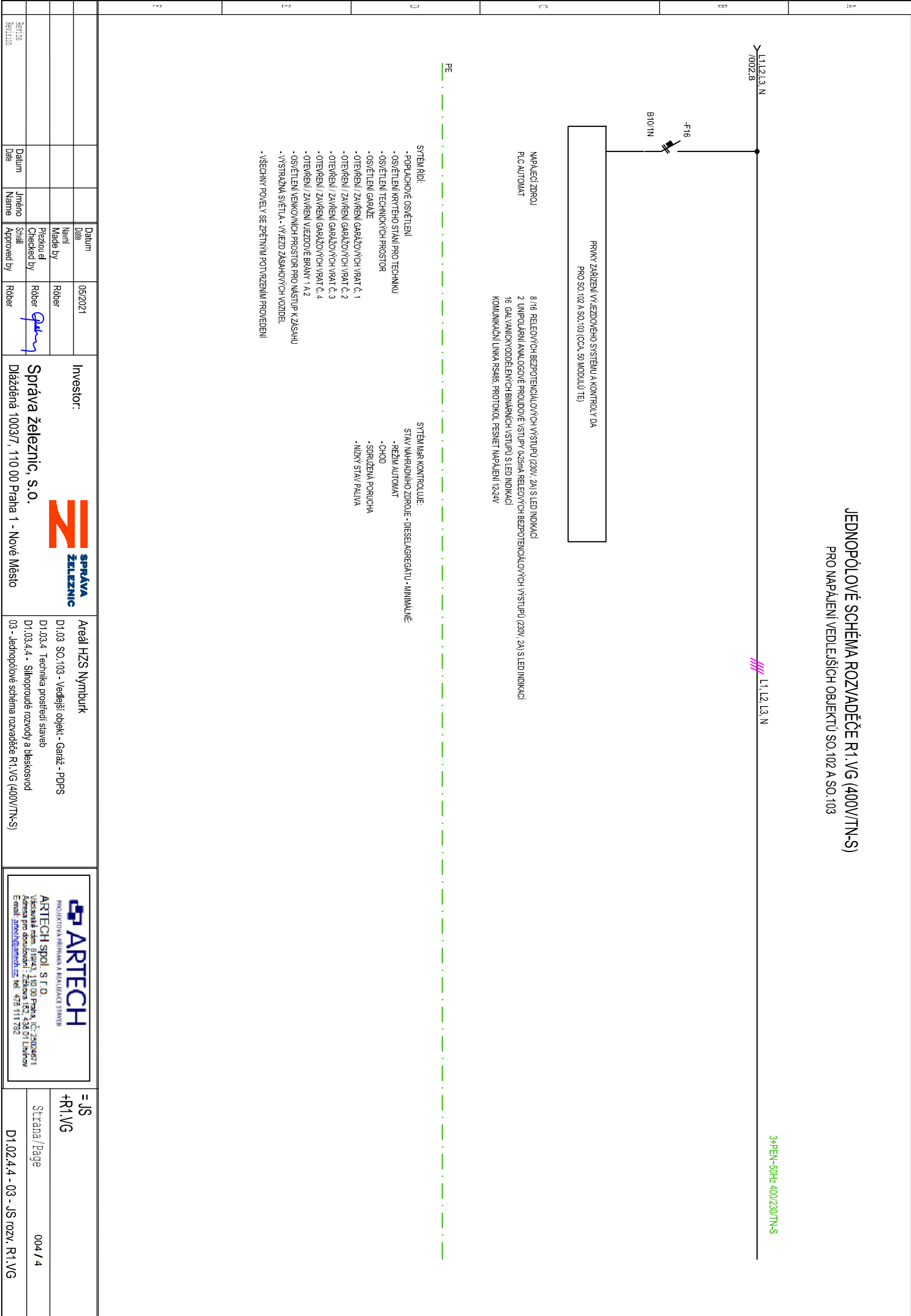
ARTECH spol. s r.o.

PROJEKTOVÁ PRÁVNIA A REALIZAČNÍ SPOLUS
Všechná nám. 819/43, 110 00 Praha, IČ: 25004671
Adresa pro doručování : Zábokov 152, 438 01 Lounyov
E-mail: arech@artech.cz tel.: 478 111 792

+JS
+R1.VG

Strana/Page004 / 4

D1.02.4.4 - 03 - JS rozv. R1.VG

[illegible][illegible][illegible][illegible][illegible][illegible][illegible][illegible]